

HOME ALARM

User guide



somfy®

Welcome

Bienvenue



EN

4

FR

8

DE

12

NL

16

ES

20

IT

24

PT

28

PL

32

EN User Guide

We thank you for your recent purchase of a Somfy connected alarm. This guide as well as the mobile app "Somfy Protect" provides you with all the information you need to install and use it. Before you start the installation, please read the attached safety instructions carefully.

If you need any additional information concerning this product, please refer to our FAQ or contact one of our advisers.

More information on www.somfyprotect.com/support.

Install Home Alarm



1 Download the free "Somfy Protect" app to create your account.



More information on compatible versions at www.somfyprotect.com/apps.



2 Follow the step-by-step installation and operating instructions given in the app.

Explore the Home Alarm range

Home Alarm is an adaptable alarm solution that fits your needs. You can upgrade the chosen pack at any time by associating additional accessories with your Link: you can associate a maximum of 50 sensors (IntelliTAG® or motion sensors), 50 key fobs, 2 indoor sirens, 2 outdoor sirens, 2 radio extenders, 10 smoke detectors and 10 video equipments.

**The number of cameras supported by your system can vary depending on the upload speed of your Internet router.*

System management



Link

The heart of your system. It allows you to connect all the other Home Alarm components to the Internet. *Battery life on power failure: 6 hours (built-in battery)*

Protection control



Key Fob

It allows you to activate / deactivate the protection. "Hands-free" function which automatically disarms the system. *Radio range with the Link: up to 50 m / 164 ft in open air*

Break-in detection



IntelliTAG®

Vibration and opening sensor for doors and windows. It detects an intrusion attempt and therefore triggers the alarm before the break-in. Integrated tamper protection. *Radio range with the Link: up to 200 m / 656 ft in open air*



Indoor motion sensor

Wide angle 130° | Compatible with pets (-25 kg) Integrated tamper protection *Radio range with the Link: up to 200 m / 656 ft in open air*

Burglar deterrence



Indoor siren

Wireless 110 dB | Integrated tamper protection *Radio range with the Link: up to 200 m / 656 ft in open air*



Outdoor siren

Wireless 112 dB with flash | Integrated tamper protection *Radio range with the Link: up to 200 m / 656 ft in open air*

Remote surveillance of your home



Indoor Camera

Indoor camera with privacy shutter

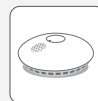


Outdoor Camera

Outdoor camera with 110 dB built-in siren

These cameras allow you to monitor your home live, at any time, from the "Somfy Protect" app. The "privacy" mode ensures your privacy while you or your loved ones are at home. When an intrusion attempt is detected by the camera or the other Home Alarm sensors, you will receive a 30-second video of the event on your smartphone, which you can download for free for 7 days.

Accident prevention



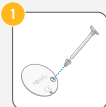
Smoke detector

85 dB siren

Change the batteries

Before changing the batteries, remember to deactivate your system and read the instructions below.

Key fob



Remove the screw and then the cover of your remote control. Replace the battery (1x 3 V Lithium Panasonic / Energizer CR2032).

IntelliTAG®



Remove the detector cover and replace the battery (1x 1,5 V Alkaline AAA).

Indoor motion sensor



Open the battery compartment cover and replace the battery (1x 3 V Lithium CR123A).

Indoor siren



Open the siren cover in the direction indicated by the arrow, remove the battery protection cover and replace the battery (4 x 1,5 V Alkaline D).

Outdoor siren



Remove the siren fixed to the wall using a screwdriver (hold down and turn the siren in the direction of the arrow). Open the battery cover and replace the battery (4 x 1,5 V Alkaline D).

Link

- Connectivity: Wi-Fi 802.11 b/g/n Open/WPA/WPA2-Personal/WPA-WPA2 mixed mode (2.4 GHz, e.r.p.<100 mW) | Bluetooth LE (2.4 GHz, e.r.p.<100 mW) | Radio Somfy Protect (868 MHz, e.r.p.<25 mW) | LPVVA (868 MHz, e.r.p.<25 mW)
- SomfyAround™ free emergency network in the event of Internet outage
- Power supply : 100-240 V AC, 50-60 Hz, 0.5 A max
- Constant monitoring of the radio connection between the different elements of the system
- Radio jamming detection / Encrypted radio communication
- Size / weight: 89 x 30 mm / 132 g | Operating temperature: 0-45° C

Key fob

- Connectivity: Bluetooth LE (2.4 GHz, e.r.p.<100 mW)
- 1 year battery life (1x 3 V Lithium CR2032)
- Size / weight: 34 x 10 mm / 12 g | Operating temperature: 0-45°

IntelliTAG®

- Connectivity: Radio Somfy Protect (868 MHz, e.r.p.<25 mW)
- Indoor and outdoor use (IP54), fits to any type of door or window
- 1 year battery life (1x 1.5 V Alkaline AAA / LR03)
- Size / weight: 60 x 28 x 13,5 mm / 28 g | Operating temperature: 0-45° C

Indoor motion sensor

- Connectivity: Radio Somfy Protect (868 MHz, e.r.p.<25 mW)
- 2 year battery life (1x 3 V Lithium CR123A)
- Size / weight: 47 x 47 mm / 55 g | Operating temperature: 0-45° C

Indoor siren

- Connectivity: Radio Somfy Protect (868 MHz, e.r.p.<25 mW)
- 2 year battery life (4x 1.5 V Alkaline D / LR20)
- Size / weight: 175 x 45 mm / 985 g | Operating temperature: 0-45° C

Outdoor siren

- Connectivity: Radio Somfy Protect (868 MHz, e.r.p.<25 mW)
- Outdoor use (IP43)
- 2 year battery life (4x 1.5 V Alkaline D / LR20)
- Size / weight: 220 x 55 mm / 1200 g | Operating temperature: -10° / 45° C

Indoor camera

- Connectivity: Wi-Fi 802.11 b/g/n Open/WPA/WPA2-Personal/WPA-WPA2 mixed mode (2.4 GHz, e.r.p.<100 mW)
- Power supply : 100-240 V AC, 50-60 Hz, 0.35 A max
- USB adaptor (5 V / 1.5 A)
- Full HD 1080p video sensor | Wide angle 130° (diagonal) with fixed focus (60 cm / 1.9 ft to infinity) | Night vision (up to 6 m / 19 ft) with IR mechanical cut filter | Digital zoom x8 | SomfyVision™ motion detection (5 m / 16 ft) | Audio: Built-in speaker and microphone
- Size / weight: 43 x 90 mm / 170 g | Operating temperature: 0-45° C
- Maximum installation height: 2 m

Recycling and scrapping

Ensure batteries are separated from other types of waste and are recycled via your local recycling centre.

Do not throw the end-of-life product with household waste. It is your responsibility to eliminate all your waste electrical and electronic equipment by asking the distributor to take it back or by using the selective collection system provided by the municipality.

Meaning of the logos mentioned on the product

- This product must only be installed in a sheltered, dry location.
- This product incorporates double electrical insulation and therefore does not require connection to the earth conductor.
- Direct current
- Alternate current

FR Guide d'utilisation

Vous venez d'acquérir une alarme connectée Somfy et nous vous en remercions. Vous trouverez toutes les informations utiles à son installation et à son utilisation dans ce guide ainsi que sur l'application mobile « Somfy Protect ». Avant de commencer l'installation, veuillez lire attentivement les consignes de sécurité jointes.

Pour tout renseignement complémentaire concernant ce produit, vous pouvez vous référer à notre FAQ ou contacter un de nos conseillers. Plus d'informations sur www.somfyprotect.com/support.

Installez Home Alarm



1 Téléchargez l'application gratuite « Somfy Protect » et créez votre compte.



Plus d'informations sur les versions compatibles sur www.somfyprotect.com/apps.



2 Suivez pas à pas les instructions d'installation et d'utilisation présentées dans l'application.

Découvrez la gamme

Home Alarm est une solution d'alarme évolutive qui s'adapte à vos besoins. Vous pouvez, à tout moment, faire évoluer le pack choisi en associant à votre Link des accessoires additionnels : association maximum de 50 détecteurs (IntelliTAG® ou détecteurs de mouvement), 50 badges télécommandes, 2 sirènes intérieures, 2 sirènes extérieures, 2 relais radio, 10 détecteurs de fumée et 10 équipements vidéo.

**Le nombre de caméras supporté par votre système peut varier en fonction du débit montant (upload) de votre box Internet.*

Gestion du système



Link

Le cœur de votre système. Il permet de connecter tous les autres éléments de Home Alarm à Internet. Autonomie sur coupure de courant : 6h (batterie intégrée)

Pilotage de la protection



Badge télécommande

Il vous permet d'activer / désactiver la protection. Fonction « mains libres » permettant un désarmement automatique du système. Portée radio avec le Link : jusqu'à 50 m en champ libre

Détection des effractions



IntelliTAG®

Détecteur de vibration et d'ouverture pour portes et fenêtres. Il permet de détecter une tentative d'intrusion et donc de déclencher l'alarme avant l'effraction. Autoprotection intégrée. Portée radio avec le Link : jusqu'à 200 m en champ libre



Détecteur de mouvement

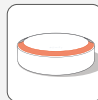
Grand angle 130° | Compatible animaux (~25 kg) Autoprotection intégrée. Portée radio avec le Link : jusqu'à 200 m en champ libre

Dissuasion des cambrioleurs



Sirène intérieure

Sans fil 110 dB Autoprotection intégrée. Portée radio avec le Link : jusqu'à 200 m en champ libre



Sirène extérieure

Sans fil 112 dB avec flash lumineux Autoprotection intégrée. Portée radio avec le Link : jusqu'à 200 m en champ libre

Surveillance à distance du domicile



Indoor Camera

Caméra intérieure avec volet de protection de la vie privée



Outdoor Camera

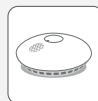
Caméra extérieure avec sirène intégrée de 110 dB

Ces caméras vous permettent, à tout moment, depuis l'application mobile « Somfy Protect », de surveiller en direct votre domicile.

Le mode « vie privée » vous assure que votre intimité est respectée lorsque vous ou vos proches sont présents sur place.

Lorsqu'une tentative d'intrusion est détectée par la caméra ou les autres détecteurs de Home Alarm, vous recevez sur votre smartphone un vidéo de 30s de l'évènement téléchargeable gratuitement pendant 7 jours.

Prévention des sinistres



Détecteur de fumée

Sirène 85 dB

Changez les piles

Avant de procéder à tout changement de piles, pensez à désactiver votre système et à lire les instructions ci-dessous.

Badge télécommande



Retirez la vis puis le capot de votre télécommande. Procédez au remplacement de la pile (1x 3 V Lithium Panasonic ou Energizer CR2032).

IntelliTAG®



Retirez le couvercle du détecteur et procédez au remplacement de la pile (1x 1,5 V Alcaline AAA).

Détecteur de mouvement intérieur



Ouvrez le couvercle du compartiment de la pile et procédez au remplacement (1x 3 V Lithium CR123A).

Sirène intérieure



Ouvrez le capot de la sirène dans le sens indiqué par la flèche, retirez l'enveloppe de protection des piles et procédez au remplacement (4 x 1,5 V Alcaline D).

Sirène extérieure



Retirez la sirène fixée au mur à l'aide d'un tournevis (maintenir appuyé et tourner la sirène dans le sens de la flèche). Ouvrez le capot des piles et procédez au remplacement (4 x 1,5 V Alcaline D).

Link

- Connectivité : Wi-Fi 802.11 b/g/n Open/WPA/WPA2-Personal/WPA-WPA2 mixed mode (2,4 GHz, e.r.p.<100 mW) | Bluetooth LE (2,4 GHz, e.r.p.<100 mW) | Radio Somfy Protect (868 MHz, e.r.p.<25 mW) | LPVVA (868 MHz, e.r.p.<25 mW)
- SomfyAround™ réseau de secours gratuit en cas de coupure Internet
- Alimentation : 100-240 V AC, 50-60 Hz, 0,5 A max
- Supervision permanente de la connexion radio entre les différents éléments du système
- Détection de brouillage radio / Cryptage de toutes les communications radio
- Taille : 89 x 30 mm | Poids : 132 g | Température de fonctionnement : 0-45° C

Badge

- Connectivité : Bluetooth LE (2,4 GHz, e.r.p.<100 mW)
- Autonomie en utilisation normale : 1 an sur pile (1x 3 V Lithium CR2032)
- Taille : 34 x 10 mm | Poids : 12 g | Température de fonctionnement : 0-45° C

IntelliTAG®

- Connectivité : Radio Somfy Protect (868 MHz, e.r.p.<25 mW)
- Utilisation intérieure et extérieure (IP54) sur tout type d'ouvrant
- Autonomie en utilisation normale : 1 an sur pile (1x 1,5 V Alcaline AAA / LR03)
- Taille : 60 x 28 x 13,5 mm | Poids : 28 g | Température de fonctionnement : 0-45° C

Détecteur de mouvement intérieur

- Connectivité : Radio Somfy Protect (868 MHz, e.r.p.<25 mW)
- Autonomie en utilisation normale : 2 ans sur pile (1x 3 V Lithium CR123A)
- Taille : 47 x 47 mm | Poids : 55 g | Température de fonctionnement : 0-45° C

Sirène intérieure

- Connectivité : Radio Somfy Protect (868 MHz, e.r.p.<25 mW)
- Autonomie en utilisation normale : 2 ans sur piles (4 x 1,5 V Alcaline D / LR20)
- Taille : 175 x 45 mm | Poids : 985 g | Température de fonctionnement : 0-45° C

Sirène extérieure

- Connectivité : Radio Somfy Protect (868 MHz, e.r.p.<25 mW)
- Utilisation extérieure (IP43)
- Autonomie en utilisation normale : 2 ans sur piles (4 x 1,5 V Alcaline D / LR20)
- Taille : 220 x 55 mm | Poids : 1200 g | Température de fonctionnement : -10° / 45° C

Caméra intérieure

- Connectivité : Wi-Fi 802.11 b/g/n Open/WPA/WPA2-Personal/WPA-WPA2 mixed mode (2,4 GHz, e.r.p.<100 mW)
- Alimentation : 100-240 V AC, 50-60 Hz, 0,35 A max.
- Adaptateur USB (5 V / 1,5 A)
- Capteur vidéo qualité Full HD 1080p | Grand angle 130° (diagonal) avec focus fixe (60 cm à l'infini) | Vision nocturne (6 m) avec filtre infrarouge mécanique | Zoom numérique x 8 | Détection de mouvement SomfyVision™ (5 m) | Haut Parleur et microphone intégrés
- Taille : 43 x 90 mm | Poids : 170 g | Température de fonctionnement : 0-45° C
- Hauteur maximale d'installation : 2 m

Recyclage et mise au rebut



Veillez à séparer les piles et les batteries des autres types de déchets et à les recycler via votre système local de collecte.



Ne pas jeter le produit hors d'usage avec les déchets ménagers. Il est de votre responsabilité d'éliminer tous vos déchets d'équipements électriques et électroniques en les faisant reprendre par leur distributeur ou en utilisant les moyens de collecte sélective mis à disposition par la commune.

Signification des logos présents sur le produit



Ce produit ne doit être installé que dans un local abrité et sec.



Ce produit intègre une double isolation électrique et ne nécessite donc pas de raccordement au conducteur de terre.



Courant continu



Courant alternatif

DE Installationsanleitung

Wir freuen uns, dass Sie sich für eine vernetzte Alarmanlage von Somfy entschieden haben. Sie finden alle erforderlichen Informationen für die Installation und Verwendung Ihrer Anlage in der vorliegenden Anleitung und der Mobile App „Somfy Protect“. Bevor Sie mit der Installation beginnen, lesen Sie bitte die beiliegenden Sicherheitsanweisungen aufmerksam durch.

Wenn Sie zusätzliche Fragen zu diesem Produkt haben, können Sie die Rubrik FAQ aufrufen oder setzen sich direkt dem Somfy-Support in Verbindung, der Ihnen gerne weiterhilft.

Weitere Informationen siehe www.somfyprotect.com/support.

Home Alarm Einstellung



Laden Sie die kostenlose "Somfy Protect"-App herunter, um Ihr Konto zu erstellen.



Weitere Informationen zu kompatiblen Versionen finden Sie unter www.somfyprotect.com/apps



Befolgen Sie die Anweisungen in der App.

Das Home Alarm-Produktangebot

Home Alarm ist eine zukunftssichere Alarmlösung, die sich an Ihren Bedarf anpasst. Sie können das ausgewählte Paket jederzeit erweitern, indem Sie Ihrem LINK weitere Produkte zuordnen: Sie können maximal 50 Sensoren (IntelliTAG® oder Bewegungsmelder), 50 Fernbedienung (Key Fob), 2 Innensirenen, 2 Außensirenen, 2 Funkstation, 10 Rauchwarnmelder und 10 Video-Produkte* hinzufügen.

*Wie viele Kameras von Ihrer Anlage unterstützt werden, ist abhängig von der Übertragungsgeschwindigkeit (Upload) Ihres Internet-Routers.

Systemverwaltung



Link

Das Herz Ihrer Alarmanlage. Gestattet die Verbindung aller anderen Home Alarm-Elemente mit dem Internet. Autonomie bei Stromausfall: 6 Stunden (Integrierte Batterie)

Bedienung der Sicherheitsfunktionen



Fernbedienung

Gestattet die Aktivierung/Deaktivierung der Sicherheitsfunktionen. Mit „Komfortfunktion“ zur automatischen Deaktivierung der Anlage. Funkreichweite bis zu 50 m vom Link (im Freien)

Einbruchschutz



IntelliTAG®

Erschütterungs- und Öffnungsmelder für Türen und Fenster. Ermöglicht die Erkennung eines Einbruchversuchs und löst den Alarm noch vor dem Einbruch aus. Integrierter Selbstschutz. Funkreichweite bis zu 200 m vom Link (im Freien)



Innen-Bewegungsmelder

Weitwinkel (130°) | Für Haustiere geeignet (~25 kg) Integrierter Selbstschutz. Funkreichweite bis zu 200 m vom Link (im Freien)

Abschreckung von Einbrechern



Innensirene

Funktechnologie 110 dB | Integrierter Selbstschutz. Funkreichweite bis zu 200 m vom Link (im Freien)



Außensirene

Funktechnologie 112 dB mit Blitzlicht Integrierter Selbstschutz. Funkreichweite bis zu 200 m vom Link (im Freien)

Fernüberwachung Ihres Zuhauses



Indoor Camera

Innenkamera mit motorisierter Blende.



Outdoor Camera

Außenkamera mit integrierter 110 dB-Sirene

Diese Kameras gestatten Ihnen, Ihr Zuhause jederzeit und direkt mit der App „Somfy Protect“ zu überwachen. Der Modus „Privatsphäre“ gewährleistet den Schutz Ihrer Privatsphäre, wenn Sie oder Ihre Familie zuhause sind. Erkennt die Kamera oder ein anderer Home Alarm-Melder einen Einbruchversuch, erhalten Sie eine Videoaufnahme (30s) des Vorfalls auf Ihrem Smartphone, die Sie 7 Tage lang kostenlos herunterladen können.

Verhütung von Schäden



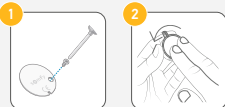
Rauchwarnmelder

Sirene 85 dB

Batterien auswechseln

Vergessen Sie vor dem Wechseln der Batterien nicht, die Alarmanlage zu deaktivieren, und halten Sie sich an die nachstehenden Anweisungen.

Fernbedienung



Lösen Sie die Schraube und nehmen Sie die Abdeckung des Funksenders ab. Wechseln Sie die Batterie aus (1x 3 V Lithium Panasonic / Energizer CR2032).

IntelliTAG®



Nehmen Sie die Abdeckung des Melders ab und wechseln Sie die Batterie aus (1x 1,5 V Alcaline AAA).

Innen-Bewegungsmelder



Öffnen Sie die Abdeckung der Sirene in Pfeilrichtung, entfernen Sie die Schutzhülle der Batterien und wechseln Sie die Batterien aus (1x 3 V Lithium CR123A).

Innensirene



Öffnen Sie die Abdeckung der Sirene in Pfeilrichtung, entfernen Sie die Schutzhülle der Batterien und wechseln Sie die Batterien aus (4x 1,5 V Alcaline D).

Außensirene



Lösen Sie die an der Wand befestigte Sirene mithilfe eines Schraubendrehers (gedrückt halten und Sirene in Pfeilrichtung drehen). Öffnen Sie das Batteriefach und wechseln Sie die Batterien aus (4x 1,5 V Alcaline D).

Link

- Konnektivität: Wi-Fi 802.11 b/g/n Open/WPA/WPA2-Personal/WPA-WPA2 mixed mode (2,4 GHz, e.r.p.<100 mW) | Bluetooth LE (2,4 GHz, e.r.p.<100 mW) | Radio Somfy Protect (868 MHz, e.r.p.<25 mW) | LPWA (868 MHz, e.r.p.<25 mW)
- SomfyAround™ kostenloses Sicherheitsnetz im Falle eines Internet-Ausfalls
- Stromversorgung: 100-240 V AC, 50-60 Hz, 0,5 A max
- Konstante Überwachung der Funkverbindung zwischen den verschiedenen Elementen des Systems
- Funkstörungserkennung / Verschlüsselte Funkkommunikation
- Größe / Gewicht: 89 x 30 mm / 132 g | Betriebstemperatur: 0-45° C

Fernbedienung

- Konnektivität: Bluetooth LE (2,4 GHz, e.r.p.<100 mW)
- Batterielebensdauer 1 Jahr (1x 3 V Lithium CR2032)
- Größe / Gewicht: 34 x 10 mm / 12 g | Betriebstemperatur: 0-45° C

IntelliTAG®

- Konnektivität: Radio Somfy Protect (868 MHz, e.r.p.<25 mW)
- Gebrauch im Haus und im Freien möglich (IP54), passt auf alle Türen und Fenster
- Batterielebensdauer 1 Jahr (1x 1,5 V Alcaline AAA / LR03)
- Größe / Gewicht: 60 x 28 x 13,5 mm / 28 g | Betriebstemperatur: 0-45° C

Bewegungsmelder Innen

- Konnektivität: Radio Somfy Protect (868 MHz, e.r.p.<25 mW)
- Batterielebensdauer 2 Jahre (1x 3 V Lithium CR123A)
- Maße / Gewicht: 47 x 47 mm / 55 g | Betriebstemperatur: 0-45° C

Innensirene

- Konnektivität: Radio Somfy Protect (868 MHz, e.r.p.<25 mW)
- Batterielebensdauer 2 Jahre (4x 1,5 V Alcaline D / LR20)
- Größe / Gewicht: 175 x 45 mm / 985 g | Betriebstemperatur: 0-45° C

Außensirene

- Konnektivität: Radio Somfy Protect (868 MHz, e.r.p.<25 mW)
- Gebrauch im Freien möglich (IP43)
- Batterielebensdauer 2 Jahre (4x 1,5 V Alcaline D / LR20)
- Größe / Gewicht: 220 x 55 mm / 1200 g | Betriebstemperatur: -10° / 45° C

Indoor Camera

- Konnektivität: Wi-Fi 802.11 b/g/n Open/WPA/WPA2-Personal/WPA-WPA2 mixed mode (2,4 GHz, e.r.p.<100 mW)
- Stromversorgung: 100-240 V AC, 50-60 Hz, 0,35 A max
- USB-Adapter (5 V / 1,5 A)
- Full HD 1080p Videosensor | 130° Weitwinkel mit Fixfocus (60 cm bis unendlich) | Nachtsicht (bis 6 m) / IR-Sperrfilter | Digitalzoom x8 | Bewegungserkennung SomfyVision™ (5 m) | Integrierter Lautsprecher und Mikrofon
- Größe / Gewicht: 43 x 90 mm / 170 g | Betriebstemperatur: 0-45° C
- Maximale Installationshöhe: 2 m

Recycling und Entsorgung

- Achten Sie darauf, dass Sie Batterien und Akkus getrennt von anderem Müll sammeln und sie über Ihr örtliches Sammelsystem der Wiederverwertung zuführen.
- Entsorgen Sie das Produkt nicht mit dem Hausmüll. Lassen Sie das Produkt vom Händler zurücknehmen oder nutzen Sie die von der Kommune bereitgestellten Möglichkeiten der Mülltrennung.

Bedeutung der Symbole auf dem Produkt

- Dieses Produkt sollte nur an einem geschützten und trockenen Ort installiert werden.
- Dieses Produkt verfügt über eine doppelte elektrische Isolierung und erfordert daher keinen Anschluss an den Erdleiter.
- Gleichstrom
- Wechselstrom

NL Installatiegids

Hartelijk dank voor uw aankoop van een verbonden alarmsysteem van Somfy. Alle nuttige informatie over de installatie en het gebruik van het systeem vindt u in deze handleiding en in de mobiele app Somfy Protect. Lees de bijgevoegde veiligheidsrichtlijnen zorgvuldig door voordat u met de installatie begint.

Voor aanvullende informatie over dit product kunt u onze FAQ raadplegen of contact opnemen met een van onze adviseurs. **Meer info op www.somfyprotect.com/support.**

Installeren van je Home Alarm



1 Download de gratis "Somfy Protect"-app om je account aan te maken.



Ga voor meer informatie en compatibiliteit informatie naar www.somfyprotect.com/apps



2 Volg de installatie- en gebruiksinstructies in de app stap voor stap.

Maak kennis met het Home Alarm-gamma

Home Alarm is een uitbreidbare alarmsysteemoplossing die zich aan uw behoeften aanpast. U kunt op elk moment het gekozen pakket uitbreiden door extra accessoires aan uw Link toe te voegen: u kunt maximaal 50 detectoren (IntelliTAG® of bewegingsdetectoren), 50 badges, 2 binnensirenes, 2 buitensirenes, 2 radiorelais, 10 rookmelders en 10 videoapparaten koppelen*.

*Het aantal camera's dat uw systeem ondersteunt is afhankelijk van de uploadsnelheid van uw internetbox.

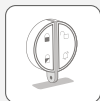
Systeembeheer



Link

Het hart van uw systeem. Hiermee kunt u alle andere Home Alarm-elementen met internet verbinden. *Autonomie bij stroomonderbreking: 6 u (Ingebouwde batterij)*

Bediening van de beveiliging



Badge

Hiermee kunt u de beveiliging in- en uitschakelen. Handsfree-functie waarmee het systeem automatisch buiten werking kan worden gesteld. *Draadloos bereik tot 50 m vanaf de Link (in open ruimte)*

Inbraakdetectie



IntelliTAG®

Trillings- en openingsmelder voor ramen en deuren. Dit maakt het mogelijk om een inbraakpoging te detecteren en het alarm te laten afgaan vóór de inbraak gebeurt. *Ingebouwde automatische beveiliging. Draadloos bereik tot 200 m vanaf de Link (in open ruimte)*



Bewegingsdetector binnen

Groothoek 130° | Diervriendelijk (-25 kg) *Ingebouwde automatische beveiliging. Draadloos bereik tot 200 m vanaf de Link (in open ruimte)*

Afschrikking van inbrekers



Binnensirene

Draadloos. 110 dB | Ingebouwde automatische beveiliging *Draadloos bereik tot 200 m vanaf de Link (in open ruimte)*



Buitensirene

Draadloos. 112 dB met lichtgevende flitser *Ingebouwde automatische beveiliging. Draadloos bereik tot 200 m vanaf de Link (in open ruimte)*

Bewaking op afstand



Indoor Camea

Binnencamera met shutter voor privacybescherming

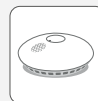


Outdoor Camera

Buitencamera met ingebouwde 110 dB sirene

Met deze camera's kunt u op elk moment live toezicht houden op uw woning via de app Somfy Protect. De privémodus respecteert uw privacy wanneer u of uw naasten aanwezig zijn in de woning. Wanneer de camera of andere melders van het Home Alarm-systeem een inbraakpoging detecteren, ontvangt u een 30 seconden durende video van de gebeurtenis op uw smartphone, die u gedurende 7 dagen gratis kunt downloaden.

Schadepreventie



Rookmelder

Sirene 85 dB

Batterijen vervangen

Schakel het systeem uit en lees de instructies hieronder voordat u batterijen vervangt.

Badge



Verwijder de schroeven van het deksel van de afstandsbediening. Vervang de batterij (1x 3 V Lithium Panasonic / Energizer CR2032).

IntelliTAG®



Verwijder het deksel van de melders en vervang de batterij (1x 1,5 V Alcaline AAA).

Bewegingsdetector binnen



Open het deksel van het batterijvak en vervang de batterij (1x 3 V Lithium CR123A).

Binnensirene



Open de behuizing van de sirene in de richting van de pijl, verwijder de batterijbescherming en vervang de batterijen (4 x 1,5 V Alcaline D).

Buitensirene



Verwijder de aan de muur bevestigde sirene met behulp van een schroevendraaier (houd de sirene ingedrukt en draai deze in de richting van de pijl). Open het batterijdeksel en vervang de batterijen (4 x 1,5 V Alcaline D).

Link

- Connectiviteit : Wi-Fi 802.11 b/g/n Open/WPA/WPA2-Personal/WPA-WPA2 mixed mode (2,4 GHz, e.r.p.<100 mW) | Bluetooth LE (2,4 GHz, e.r.p.<100 mW) | Radio Somfy Protect (868 MHz, e.r.p.<25 mW) | LPWA (868 MHz, e.r.p.<25 mW)
- SomfyAround™ gratis back-up netwerk in geval van internetstoring
- Elektrische verbinding : 100-240 V AC, 50-60 Hz, 0,5 A max
- Permanente controle op de radioverbinding tussen de verschillende elementen van het systeem
- Storingdetectie / Versleutelde draadloze communicatie.
- Afmetingen / gewicht: 89 x 30 mm / 132 g | Bedrijfstemperatuur: 0-45° C

Badge

- Connectiviteit : Bluetooth LE (2,4 GHz, e.r.p.<100 mW)
- 1 jaar batterijduur (1x 3 V Lithium CR2032)
- Afmetingen / gewicht: 34 x 10 mm / 12 g | Bedrijfstemperatuur: 0-45° C

IntelliTAG®

- Connectiviteit : Radio Somfy Protect (868 MHz, e.r.p.<25 mW)
- Voor binnen- en buitengebruik (IP54), geschikt voor elk type raam of deur
- 1 jaar batterijduur (1x 1,5 V Alcaline AAA / LR03)
- Afmetingen / gewicht: 60 x 28 x 13,5 mm / 28 g | Bedrijfstemperatuur: 0°-45° C

Bewegingsdetector binnen

- Connectiviteit: Radio Somfy Protect (868 MHz, e.r.p.<25 mW)
- 2 jaar batterijduur (1x 3 V Lithium CR123A)
- Afmetingen / gewicht: 175 x 47 mm / 55 g | Bedrijfstemperatuur: 0-45° C

Binnensirene

- Connectiviteit : Radio Somfy Protect (868 MHz, e.r.p.<25 mW)
- 2 jaar batterijduur (4x 1,5 V Alcaline D / LR20)
- Afmetingrn / gewicht: 175 x 45 mm / 985 g | Bedrijfstemperatuur: 0-45° C

Buitensirene

- Connectiviteit : Radio Somfy Protect (868 MHz, e.r.p.<25 mW)
- Voor buitengebruik (IP43)
- 2 jaar batterijduur (4x 1,5 V Alcaline D / LR20)
- Afmetingrn / gewicht: 220 x 55 mm / 1200 g | Bedrijfstemperatuur: -10° / 45° C

Indoor Camera

- Connectiviteit : Wi-Fi 802.11 b/g/n Open/WPA/WPA2-Personal/WPA-WPA2 mixed mode (2,4 GHz, e.r.p.<100 mW)
- Elektrische verbinding : 100-240 V AC, 50-60 Hz, 0,35 A max
- USB-adapter (5 V / 1,5 A)
- Full HD 1080p video sensor | Groothoeklens (130°) met vaste focus (60 cm tot oneindig) | Nachtzicht (tot 6 m) / Mechanisch IR-Cut-filter | Digitale Zoom x8 | Bewegingsdetectie SomfyVision™ (5 m) | Audio: Ingebouwde luidspreker en microfoons
- Afmetingen / gewicht: 43 x 90 mm / 170 g | Bedrijfstemperatuur: 0-45° C
- Maximale installatiehoogte: 2 m

Recycling en scrappen



- Let erop batterijen en ander afval te scheiden en via uw lokale inzamelsysteem te recyclen.
- Gooi het afgedankte product niet weg met het huisvuil. Het is uw verantwoordelijkheid om al uw elektrisch en elektronisch afval af te voeren door het te laten terugkomen door de leverancier of door het in te leveren bij een inzamelpunt van de gemeente.

Betekenis van de logo's op het product



Dit product mag alleen worden geïnstalleerd op een beschutte en droge plaats.



Dit product is voorzien van dubbele elektrische isolatie en hoeft dus niet te worden aangesloten op de aardingsgeleider.



Gelijkstroom



Wisselstroom

Le damos las gracias por adquirir una alarma conectada Somfy. Encontrará toda la información necesaria para su instalación y uso en esta guía y en la aplicación móvil «Somfy Protect». Antes de comenzar con la instalación, lea atentamente las instrucciones de seguridad adjuntas.

Para obtener información adicional sobre este producto, consulte nuestras preguntas frecuentes o póngase en contacto con uno de nuestros asesores. **Más información en www.somfyprotect.com/support.**

Instalación de su Home Alarm



1 Descargue la aplicación gratuita *Somfy Protect* para crear su cuenta.



Más información sobre las versiones compatibles en www.somfyprotect.com/apps



2 Siga las instrucciones en la aplicación para conectar Somfy Home Alarm en modo Wi-Fi.

Descubra la gama Home Alarm

Home Alarm es una alarma evolutiva que se adapta a sus necesidades. Puede mejorar en cualquier momento el paquete escogido combinando su Link con accesorios adicionales: hasta 50 detectores (IntelliTAG® o detectores de movimiento), 50 badges, 2 sirenas interiores, 2 sirenas exteriores, 2 repetidores de radio, 10 detectores de humo y 10 equipos de vídeo*.

* El número de cámaras que soporta su sistema puede variar en función de la velocidad de carga de su router de internet.

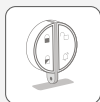
Gestión del sistema



Link

El corazón de su sistema. Permite conectar a internet el resto de elementos de Home Alarm.
Autonomía en caso de corte de corriente: 6 h (batería integrada)

Control de la protección



Badge

Le permite activar/desactivar la protección. Función «manos libres» que permite desarmar automáticamente el sistema.
Alcance de radio hasta 50 m desde Link (en campo abierto)

Detección de allanamientos



IntelliTAG®

Detector de vibraciones y de la apertura de puertas y ventanas. Permite detectar los intentos de intrusión y activar la alarma antes del allanamiento. Autoprotección integrada. Alcance de la emisión radio con el Link: hasta 200 m en campo abierto



Detector de movimiento

Gran ángulo de 130° | Compatible con animales (<25 kg) | Autoprotección integrada
Alcance de radio hasta 200 m desde Link (en campo abierto)

Disuasión de los intrusos



Sirena interior

Inalámbrica de 110 db | Autoprotección integrada
Alcance de radio hasta 200 m desde Link (en campo abierto)



Sirena exterior

Inalámbrica de 112 dB con un flash luminoso
Autoprotección integrada
Alcance de radio hasta 200 m desde Link (en campo abierto)

Vigilancia a distancia del domicilio



Indoor Camera

Cámara interior con obturador de privacidad

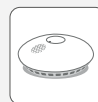


Outdoor Camera

Cámara exterior con sirena integrada de 110 dB

Estas cámaras le permiten vigilar en directo su domicilio en todo momento a través de la aplicación «Somfy Protect». El modo «vida privada» garantiza el máximo respeto de su intimidad cuando usted o sus seres queridos están en casa. Cuando la cámara u otro detector de Home Alarm detectan un intento de intrusión, usted recibe en su teléfono inteligente un vídeo de 30s de lo ocurrido que podrá descargar gratuitamente durante 7 días.

Prevención de siniestros



Detector de humo

Sirena 85 dB

Cambie las pilas

Antes de proceder a cambiar las pilas, recuerde desactivar el sistema y leer las instrucciones que se recogen a continuación.

Badge



Retire el tornillo y luego la tapa de su mando a distancia. Sustituya la pila (1x 3 V Lithium Panasonic / Energizer CR2032).

IntelliTAG®



Retire la tapa del detector y sustituya la pila (1x 1,5 V Alcaline AAA).

Detector de movimiento



Abra la tapa del compartimento de la pila y sustitúyala (1x 3 V Lithium CR123A).

Sirena interior



Abra la tapa de la sirena en el sentido indicado por la flecha, retire la cubierta de protección de las pilas y sustitúyala (4 x 1,5V Alcaline D).

Sirena exterior



Retire la sirena fijada en la pared con un destornillador (mantener presionado y girar la sirena en el sentido indicado por la flecha). Abra la tapa de las pilas y sustitúyala (4 x 1,5 V Alcaline D).

Link

- Conectividad : Wi-Fi 802.11 b/g/n Open/WPA/WPA2-Personal/WPA-WPA2 mixed mode (2,4 GHz, e.r.p<100 mW) | Bluetooth LE (2,4 GHz, e.r.p<100 mW) | Radio Somfy Protect (868 MHz, e.r.p<25 mW) | LPWA (868 MHz, e.r.p<25 mW)
- SomfyAround™ red auxiliar gratuita en caso de corte de Internet
- Suministro de corriente : 100-240 V AC, 50-60 Hz, 0,5 A max
- Control permanente de la conexión de radio entre los diferentes elementos del sistema
- Detección de interferencias / Comunicación vía radio cifrada
- Tamaño / peso: 89 x 30 mm / 132 g | Temperatura de funcionamiento: 0-45° C

Badge

- Conectividad: Bluetooth LE (2,4 GHz, e.r.p<100 mW)
- Vida útil de la pila de 1 año (1x 1,5 V Alcaline AAA / LR03)
- Tamaño / peso: 34 x 10 mm / 12 g | Temperatura de funcionamiento: 0-45° C

IntelliTAG®

- Conectividad: Radio Somfy Protect (868 MHz, e.r.p<25 mW)
- Uso en interior y en exterior (IP54), se adapta a cualquier tipo de puerta o ventana
- Vida útil de la pila de 1 año (1x 1,5 V Alcaline AAA / LR03)
- Tamaño / peso: 60 x 28 x 13,5 mm / 28 g | Temperatura de funcionamiento: 0-45° C

Detector de movimiento

- Conectividad: Radio Somfy Protect (868 MHz, e.r.p<25 mW)
- Vida útil de la pila de 2 años (1x 3 V Lithium CR123A)
- Tamaño / peso: 47 x 47 mm / 55 g | Temperatura de funcionamiento: 0-45° C

Sirena interior

- Conectividad : Radio Somfy Protect (868 MHz, e.r.p<25 mW)
- Vida útil de la pila de 2 años (4x 1,5 V Alcaline D / LR20)
- Tamaño / peso: 175 x 45 mm / 985 g | Temperatura de funcionamiento: 0-45° C

Sirena exterior

- Conectividad: Radio Somfy Protect (868 MHz, e.r.p<25 mW)
- Uso en exterior (IP43)
- Vida útil de la pila de 2 años (4x 1,5 V Alcaline D / LR20)
- Tamaño / peso: 220 x 55 mm / 1200 g | Temperatura de funcionamiento: -10° / 45° C

Indoor Camera

- Conectividad: Wi-Fi 802.11 b/g/n Open/WPA/WPA2-Personal/WPA-WPA2 mixed mode (2,4 GHz, e.r.p<100 mW)
- Suministro de corriente: 100-240 V AC, 50-60 Hz, 0,35 A max
- Adaptador USB (5 V / 1,5 A)
- Full HD 1080p video sensor | Gran ángulo (130°) con focal fijo (60 cm hasta el infinito) | Visión nocturna (hasta 6 m) con filtro infrarrojos mecánico | Zoom digital x8 | Detección de movimiento SomfyVision™ (5 m) | Audio: Altavoz y micrófono integrados
- Tamaño / peso: 43 x 90 mm / 170 g | Temperatura de funcionamiento: 0-45° C
- Altura máxima de instalación: 2 m

Reciclaje y desguace

- Separe las pilas y baterías de los otros tipos de desechos y recícluelos en su sistema local de recogida.
- No tire el producto usado con los residuos domésticos. Usted es responsable de desechos todos los residuos de equipos eléctricos y electrónicos haciéndolos llegar a su distribuidor o utilizando los medios de recogida selectiva de su municipio.

Significado de los logotipos en el producto.

- Este producto solo debe instalarse en un lugar seco y protegido.
- Este producto incorpora un doble aislamiento eléctrico y, por lo tanto, no requiere conexión al conductor de tierra.
- Corriente continua
- Corriente alterna

IT Guida per l'utente

Grazie per aver acquistato un allarme connesso Somfy. In questo manuale troverete tutte le istruzioni di installazione e utilizzo, oltre che le informazioni relative all'applicazione "Somfy Protect". Prima di iniziare l'installazione, leggere attentamente le istruzioni di sicurezza allegate.

Per qualsiasi ulteriore informazione relativa al prodotto potete consultare le FAQ o contattare uno dei nostri consulenti.

Maggiori dettagli su www.somfyprotect.com/support.

Installa il tuo Home Alarm



1 Scarica l'app gratuita "Somfy Protect" per creare il tuo account.



Maggiori informazioni sulle versioni compatibili su www.somfyprotect.com/apps



2 Segui le istruzioni dell'applicazione.

Scoprite la gamma Home Alarm

Home Alarm è una soluzione d'allarme scalabile che si adatta perfettamente alle vostre esigenze e che può essere ampliata in tutta semplicità collegando al Link i dispositivi aggiuntivi disponibili: fino a 50 rilevatori (IntelliTAG® o sensori di movimento), 50 key fobs, 2 sirene interne, 2 sirene esterne, 2 ripetitori radio, 10 rilevatori di fumo e 10 videocamere*.

* Il numero di telecamere supportato dal sistema può variare a seconda della velocità di upload della vostra connessione Internet.

Gestione del sistema

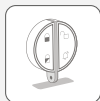


Link

Il cuore del sistema. Consente di connettere a Internet tutti gli elementi di Home Alarm.

Autonomia in caso di interruzione dell'alimentazione: 6 ore (batteria integrata)

Controllo della protezione



Key fob

Consente di attivare/disattivare la protezione. Funzione "mani libere" per disattivare automaticamente il sistema.

Copertura radio fino a 50 m dal Link (in campo aperto)

Rilevamento delle effrazioni



IntelliTAG®

Rilevamento delle vibrazioni e dell'apertura di porte e finestre. Consente di rilevare un tentativo di intrusione e di attivare l'allarme prima che venga commessa l'effrazione. Autoprotezione integrata
Copertura radio fino a 200 m dal Link (in campo aperto)



Rilevatore di movimento

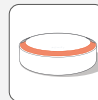
Ampio angolo di copertura 130° | Compatibile con gli animali (-25 kg) | Autoprotezione integrata
Copertura radio fino a 200 m dal Link (in campo aperto)

Dissuasione dei malintenzionati



Sirena interna

Senza fili 110 db | Autoprotezione integrata
Copertura radio fino a 200 m dal Link (in campo aperto)



Sirena esterna

Senza fili 112 db con lampeggiante
Autoprotezione integrata
Copertura radio fino a 200 m dal Link (in campo aperto)

Controllo a distanza della propria casa



Indoor Camera

Camera da interno con sportellino privacy

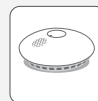


Outdoor Camera

Camera esterna con sirena integrata di 110 dB

Tramite l'applicazione "Somfy Protect", queste telecamere consentono di controllare a distanza la propria casa. La modalità "privacy" garantisce il rispetto dell'intimità delle persone quando voi o i vostri famigliari siete in casa. Quando la telecamera o gli altri sensori di Home Alarm rilevano un tentativo di intrusione, inviano sul vostro smartphone un video di 30 secondi dell'evento, scaricabile gratuitamente per 7 giorni.

Prevenzione dei sinistri



Rilevatore di fumo

Sirena 85 dB

Sostituire le batterie

Prima di procedere alla sostituzione delle batterie, disattivare il sistema e leggere le istruzioni riportate di seguito.

Key fob



Togliere la vite e il coperchio del telecomando. Sostituire la batteria (1x 3 V Litio Panasonic / Energizer CR2032).

IntelliTAG®



Togliere il coperchio del rilevatore e sostituire la batteria (1x 1,5 V Alcaline AAA).

Rilevatore di movimento



Aprire il coperchio del vano batterie e procedere alla sostituzione (1x 3 V Litio CR123A).

Sirena interna



Aprire il coperchio della sirena nel senso indicato dalla freccia, rimuovere l'involucro protettivo delle batterie e sostituirli (4 x 1,5 V Alcaline D).

Sirena esterna



Rimuovere la sirena fissata al muro mediante un cacciavite (tenere premuto e girare la sirena nel senso della freccia). Aprire il coperchio del vano batterie e procedere alla sostituzione (4 x 1,5 V Alcaline D).

Link

- Connettività: Wi-Fi 802.11 b/g/n Open/WPA/WPA2-Personal/WPA-WPA2 mixed mode (2,4 GHz, e.r.p.<100 mW) | Bluetooth LE (2,4 GHz, e.r.p.<100 mW) | Radio Somfy Protect (868 MHz, e.r.p.<25 mW) | LPWA (868 MHz, e.r.p.<25 mW)
- SomfyAround™ rete di emergenza gratuita in caso di interruzione connessione Internet
- Alimentazione: 100-240 V AC, 50-60 Hz, 0,5 A max
- Monitoraggio costante del collegamento radio tra i diversi elementi del sistema
- Rilevamento jamming / Comunicazioni radio crittate
- Dimensioni / peso: 89 x 30 mm / 132 g | Temperatura d'esercizio: 0-45° C

Key fob

- Connettività: Bluetooth LE (2,4 GHz, e.r.p.<100 mW)
- 1 anno di autonomia della batteria (1x 3 V Litio CR2032)
- Dimensioni / peso: 34 x 10 mm / 12 g | Temperatura d'esercizio: 0-45° C

IntelliTAG®

- Connettività: Radio Somfy Protect (868 MHz, e.r.p.<25 mW)
- Uso interno ed esterno (IP54) su tutti i tipi di ante
- 1 anno di autonomia della batteria (1x 1,5 V Alcaline AAA / LR03)
- Dimensioni / peso: 60 x 28 x 13,5 mm / 28 g | Temperatura d'esercizio: 0-45° C

Rilevatore di movimento

- Connettività: Radio Somfy Protect (868 MHz, e.r.p.<25 mW)
- 2 anni di autonomia della batteria (1x 3 V Litio CR123A)
- Dimensioni / peso: 47 x 47 mm / 55 g | Temperatura d'esercizio: 0-45° C

Sirena interna

- Connettività: Radio Somfy Protect (868 MHz, e.r.p.<25 mW)
- 2 anni di autonomia della batteria (4x 1,5 V Alcaline D / LR20)
- Dimensioni / peso: 175 x 45 mm / 985 g | Temperatura d'esercizio: 0-45° C



Sirena esterna

- Connettività: Radio Somfy Protect (868 MHz, e.r.p.<25 mW)
- Per uso esterno (IP43)
- 2 anni di autonomia della batteria (4x 1,5 V Alcaline D / LR20)
- Dimensioni / peso: 220 x 55 mm / 1200 g | Temperatura d'esercizio: -10° / 45° C



Indoor Camera

- Connettività: Wi-Fi 802.11 b/g/n Open/WPA/WPA2-Personal/WPA-WPA2 mixed mode (2,4 GHz, e.r.p.<100 mW)
- Alimentazione: 100-240 V AC, 50-60 Hz, 0,35 A max
- Adattatore USB (5 V / 1,5 A)
- Full HD 1080p video sensor | Ampio angolo (130°) con focus fisso (da 60 cm a infinito) | Visione notturna (fino a 6 m) / filtro meccanico IR-Cut | Zoom digitale x8 | Rilevamento di movimento SomfyVision™ (5 m) | Audio: Microfono e altoparlante integrati
- Dimensioni / peso: 43 x 90 mm / 170 g | Temperatura d'esercizio: 0-45° C
- Altezza massima di installazione: 2 m

Riciclo e smaltimento

-  Separare le pile e le batterie dagli altri tipi di rifiuti e riciclarle attraverso il proprio sistema locale di raccolta.
-  Non smaltire il prodotto con i rifiuti domestici. È responsabilità dell'utente conferire i rifiuti da apparecchiature elettriche ed elettroniche al distributore locale o ai centri di raccolta del proprio comune.

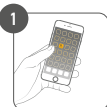
Significato dei loghi sul prodotto

-  Questo prodotto deve essere installato solo in un luogo riparato e asciutto.
-  Questo prodotto incorpora un doppio isolamento elettrico e quindi non richiede il collegamento al conduttore di terra.
-  Corrente continua
-  Corrente alternata

Agradecemos-lhe por ter adquirido recentemente um alarme ligado da Somfy. Poderá encontrar todas as informações úteis sobre a instalação e a utilização neste manual e na aplicação móvel "Somfy Protect". Antes de proceder à instalação, recomendamos a leitura atenta das instruções de segurança apensas.

Para obter qualquer informação complementar sobre este produto, consulte as nossas FAQ ou contacte um dos nossos consultores. **Estão disponíveis informações adicionais em www.somfy.fr.**

Instale seu Home Alarm



1 Baixe a aplicação gratuita «Somfy Protect» e crie a sua conta.



Mais informações sobre as versões compatível em www.somfyprotect.com/apps



2 Siga as instruções na aplicação.

Descubra a gama Home Alarm

Home Alarm é uma solução de alarme evolutivo que se adapta às suas necessidades. Em qualquer momento pode atualizar o pacote escolhido ao associar acessórios adicionais ao seu Link: associação, no máximo, de 50 detectores (IntelliTAG® ou detectores de movimento), 50 chaves (badges), 2 sirenes de interior, 2 sirenes de exterior, 2 retransmissores de rádio, 10 detectores de fumo e 10 dispositivos de vídeo*.

*O número de câmaras compatível com o seu sistema pode variar de acordo com a velocidade de carregamento (upload) do seu router de Internet.

Gestão do sistema



Link

O coração do seu sistema. Permite ligar à Internet todos os outros elementos do Home Alarm.
Autonomia em caso de corte de alimentação: 6h (bateria integrada)

Controlo da proteção



Chaves

Permite ativar/desativar a proteção. Função de "mãos livres" que permite uma desativação automática do sistema.
Distância de funcionamento sem fios de até 50 m do Link (área aberta)

Detector de intrusões



IntelliTAG®

Detector de vibração e de abertura para portas e janelas. Permite detetar uma tentativa de intrusão e, deste modo, ativar o alarme antes da intrusão. Autoproteção integrada. Distância de funcionamento sem fios de até 200 m do Link (área aberta)



Detector de movimento interior

Ângulo amplo de 130° | Compatível com animais (-25 kg) | Autoproteção integrada.
Distância de funcionamento sem fios de até 200 m do Link (área aberta)

Disuasão de assaltantes



Sirene de interior

Sem fios 110 dB | Autoproteção integrada
Distância de funcionamento sem fios de até 200 m do Link (área aberta)



Sirene de exterior

Sem fios 112 dB e uma luz piscando
Autoproteção integrada
Distância de funcionamento sem fios de até 200 m do Link (área aberta)

Vigilância remota da habitação



Indoor Camera

Câmara interior com obturador de proteção da vida privada



Outdoor Camera

Câmara exterior com sirene integrada de 110 dB

Estas câmaras permitem-lhe, a partir da aplicação "Somfy Protect", vigiar a sua habitação, em qualquer momento e em direto. O modo "privacidade" garante o respeito pela sua intimidade quando está, ou os seus familiares estão, no local. Sempre que uma tentativa de intrusão é detetada pela câmara ou pelos outros detectores do Home Alarm, recebe no seu smartphone um vídeo de 30s acerca do acontecimento transferível gratuitamente durante 7 dias.

Prevenção de sinistros



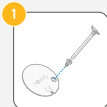
Detector de fumo

Sirene 85 dB

Substituição das pilhas

Antes de proceder a qualquer substituição das pilhas, considere desativar o seu sistema e ler as seguintes instruções.

Chave



Retire o parafuso e, em seguida, a tampa do controle remoto. Substitua a pilha (1x 3 V Lítio Panasonic / Energizer CR2032).

IntelliTAG®



Retire a tampa do detector e substitua a pilha (1x 1,5 V Alcalina AAA).

Detector de movimento interior



Abra a tampa do compartimento das pilhas e proceda à substituição (1x 3 V Lítio CR123A).

Sirene interior



Abra a tampa da sirene no sentido indicado pela seta, retire a capa protetora das pilhas e proceda à substituição (4 x 1,5 V Alcalina D).

Sirene exterior



Retire a sirene instalada na parede com a ajuda de uma chave de parafusos (manter apoiada e rodar a sirene no sentido indicado pela seta). Abra a tampa das pilhas e proceda à substituição (4 x 1,5 V Alcalina D).

Link

- Conectividade: Wi-Fi 802.11 b/g/n Open/WPA/WPA2-Personal/WPA-WPA2 mixed mode (2,4 GHz, e.r.p<100 mW) | Bluetooth LE (2,4 GHz, e.r.p<100 mW) | Radio Somfy Protect (868 MHz, e.r.p<25 mW) | LPWA (868 MHz, e.r.p<25 mW)
- SomfyAround™ rede auxiliar gratuita em caso de corte de Internet
- Alimentação eléctrica: 100-240 V AC, 50-60 Hz, 0,5 A max
- Controlo permanente da ligação rádio entre os diferentes elementos do sistema
- Detecção de interferências / Comunicação via rádio codificada.
- Tamanho / peso: 89 x 30 mm / 132 g | Temperatura de funcionamento: 0-45° C

Chave

- Conectividade: Bluetooth LE (2,4 GHz, e.r.p<100 mW)
- Vida útil da pilha de 1 ano (1x 3 V Lítio CR2032)
- Tamanho / peso: 34 x 10 mm / 12 g | Temperatura de funcionamento: 0-45° C

IntelliTAG®

- Conectividade: Radio Somfy Protect (868 MHz, e.r.p<25 mW)
- Utilização interior e exterior (IP54) em todos os tipos de faixas
- Vida útil da pilha de 1 ano (1x 1,5 V Alcalina AAA / LR03)
- Tamanho / peso: 60 x 28 x 13,5 mm / 28 g | Temperatura de funcionamento: 0-45° C

Detector de movimento interior

- Conectividade: Radio Somfy Protect (868 MHz, e.r.p<25 mW)
- Vida útil da pilha de 2 anos (1x 3 V Lítio CR123A)
- Tamanho / peso: 47 x 47 mm / 55 g | Temperatura de funcionamento: 0-45° C

Sirene de interior

- Conectividade: Radio Somfy Protect (868 MHz, e.r.p<25 mW)
- Vida útil da pilha de 2 anos (4x 1,5V Alcalina D / LR20)
- Tamanho / peso: 175 x 45 mm / 985 g | Temperatura de funcionamento: 0-45° C

Sirene de exterior

- Conectividade: Radio Somfy Protect (868 MHz, e.r.p<25 mW)
- Uso ao ar livre (IP43)
- Vida útil da pilha de 2 anos (4x 1,5 V Alcalina D / LR20)
- Tamanho / peso: 220 x 55 mm / 1200 g | Temperatura de funcionamento: -10° / 45° C

Indoor Camera

- Conectividade: Wi-Fi 802.11 b/g/n Open/WPA/WPA2-Personal/WPA-WPA2 mixed mode (2,4 GHz, e.r.p<100 mW)
- Alimentação eléctrica: 100-240 V AC, 50-60 Hz, 0,35 A max
- Adaptador USB (5 V / 1,5 A)
- Sensor de vídeo HD 1080p | Grande angular 130° (diagonal) com foco fixo (60 cm / 1,9 pés até o infinito) | Visão noturna (até 6 m / 19 pés) com filtro de corte mecânico IR | Zoom digital x8 | Detecção de movimento SomfyVision™ (5 m/16 pés) | Áudio: alto-falante embutido e microfone
- Tamanho / peso: 43 x 90 mm / 170 g | Temperatura de funcionamento: 0-45° C
- Altura máxima de instalação: 2 m

Reciclagem e eliminação



Separe as pilhas e as baterias dos outros tipos de resíduos e faça a reciclagem destes produtos através do sistema de recolha local.

Não elimine o produto no fim da vida útil juntamente com o lixo doméstico. O utilizador é responsável por eliminar todos os resíduos de equipamentos eléctricos e electrónicos mediante a respetiva devolução ao distribuidor ou a utilização dos meios de recolha seletiva disponibilizados pelo município.

Significado dos logótipos no produto



Este produto só deve ser instalado num local abrigado e seco.

Este produto incorpora duplo isolamento eléctrico e, por conseguinte, não necessita de ligação ao condutor de terra.

Corrente contínua



Corrente alternada

PL Podręcznik użytkownika

Đukujemy za zakup alarmu zdalnie sterowanego przez internet Somfy. Wszystkie informacje przydatne w trakcie instalacji i korzystania z alarmu znajdziesz w tym przewodniku, a także w aplikacji mobilnej „Somfy Protect”. Przed przystąpieniem do instalacji należy uważnie przeczytać załączone zasady bezpieczeństwa.

Wszelkie dodatkowe informacje dotyczące tego produktu można uzyskać w dziale FAQ lub od jednego z naszych doradców.

Więcej informacji na www.somfyprotect.com/support.

Instalacja Somfy Home Alarm



1 Pobierz bezpłatną aplikację „Somfy Protect” w celu utworzenia własnego konta.



Więcej informacji na temat wersji kompatybilny na stronie www.somfyprotect.com/apps



2 Postępuj zgodnie z instrukcjami zawartymi w aplikacji.

Odkryj gamę produktów Home Alarm

Home Alarm to elastyczne rozwiązanie alarmowe dostosowane do Twoich potrzeb. W każdej chwili możesz powiększyć wybrany pakiet, dodając do swojego Linka dodatkowe akcesoria. Z Linkiem można powiązać maksymalnie 50 czujników (IntelliTAG® lub czujników ruchu), 50 kluczy zbliżeniowych Key Fob, 2 syreny wewnętrzne, 2 syreny zewnętrzne, 2 wzmacniacze sygnału radiowego, 10 czujników dymu i 10 urządzeń wideo*.

* Liczba kamer obsługiwanych przez Twój system może różnić się w zależności od prędkości połączenia wychodzącego (upload) dostępnego przez router internetowy.

Zarządzanie systemem



Link

Centrum systemu. Łączy z Internetem wszystkie inne elementy Home Alarm.

Praca niezależnie od przerw w zasilaniu: 6 h (wbudowany akumulator)

Sterowanie ochroną



Klucz zbliżeniowy (Key Fob)

Pozwala aktywować/deaktywować ochronę. Funkcja bezdotykowa, która pozwala automatycznie rozbroić system.

Odległość eksploatacyjna sterowania bezprzewodowego do 50 m od urządzenia Link (w otwartym terenie).

Wykrywanie włamań



IntelliTAG*

Czujnik wibracji i otwarcia okien i drzwi. Wykrywa próbę wtargnięcia i uruchamia alarm zanim nastąpi włamanie. Zintegrowane zabezpieczenie antysabotażowe. Odległość eksploatacyjna sterowania bezprzewodowego do 200 m od urządzenia Link (w otwartym terenie)



Wewnętrzny czujnik ruchu

Szeroki kąt detekcji: 130° | Dopuszcza obecność zwierząt domowych (~25 kg). Zintegrowane zabezpieczenie antysabotażowe. Odległość eksploatacyjna sterowania bezprzewodowego do 200 m od urządzenia Link (w otwartym terenie)

Odstraszanie włamywaczy



Syrena wewnętrzna

Bezprzewodowa o natężeniu 110 dB
Zintegrowane zabezpieczenie antysabotażowe
Odległość eksploatacyjna sterowania bezprzewodowego do 200 m od urządzenia Link (w otwartym terenie)



Syrena zewnętrzna

Bezprzewodowa o natężeniu 112 dB z oświetleniem ostrzegawczym | Zintegrowane zabezpieczenie antysabotażowe
Odległość eksploatacyjna sterowania bezprzewodowego do 200 m od urządzenia Link (w otwartym terenie)

Zdalny monitoring domu



Indoor Camea

Kamera wewnętrzna ze zautomatyzowaną przesłoną obiektywu (ochrona prywatności)



Outdoor Camera

Kamera zewnętrzna ze zintegrowaną syreną 110 dB

Kamery umożliwiają bezpośrednie monitorowanie domu z aplikacji „Somfy Protect” o dowolnej porze. Tryb „prywatność” gwarantuje poszanowanie życia prywatnego, gdy Ty lub Twój bliscy są na miejscu.

W momencie wykrycia próby wtargnięcia przez kamerę lub inne czujniki Home Alarm, otrzymasz na smartfona 30-sekundowe wideo z tym zdarzeniem, dostępne do pobrania bezpłatnie w ciągu 7 dni.

Zapobieganie wypadkom



Czujnik dymu

Syrena 85 dB

Wymień baterie w urządzeniu

Przed każdą wymianą baterii koniecznie dezaktywuj swój system i przeczytaj poniższe instrukcje.

Klucz zbliżeniowy (Key Fob)



Wykręć śrubę, a następnie otwórz kłapkę nadajnika zdalnego sterowania. Wymień baterię (1x 3 V Litowa Panasonic / Energizer CR2032).

IntelliTAG®



Zdejmij pokrywę czujnika i wymień baterię (1x 1,5 V Alkaliczna AAA).

Wewnętrzny czujnik ruchu



Otwórz pokrywę komory baterii i wymień baterię (1x 3 V Litowa CR123A).

Syrena wewnętrzna



Otwórz pokrywę syreny w kierunku wskazanym strzałką, zdejmij osłonę baterii i wymień baterie (4 x 1,5 V Alkaliczna D).

Syrena zewnętrzna



Zdejmij syrenę ze ściany, używając wkrętaka (należy przycisnąć syrenę i kręcić nią w kierunku wskazanym strzałką). Otwórz pokrywę komory baterii i wymień baterie (4 x 1,5 V Alkaliczna D).

Link

- Łączność: Wi-Fi 802.11 b/g/n Open/WPA/WPA2-Personal/WPA-WPA2 mixed mode (2,4 GHz, e.r.p.<100 mW) | Bluetooth LE (2,4 GHz, e.r.p.<100 mW) | Radio Somfy Protect (868 MHz, e.r.p.<25 mW) | LPWA (868 MHz, e.r.p.<25 mW)
- Bezpłatna sieć awaryjna SomfyAround™ wykorzystywana w przypadku awarii Internetu
- Energia elektryczna : 100-240 V AC, 50-60 Hz, maks. 0,5 A
- Stały monitoring połączeń radiowych pomiędzy różnymi elementami systemu
- Wykrzykiwanie zakłóceń komunikacji radiowej / Sztyfowana komunikacja radiowa
- Wymiary / waga: 89 x 30 mm / 132 g | Temperatura robocza: 0-45° C

Klucz zbliżeniowy

- Łączność: Bluetooth LE (2,4 GHz, e.r.p.<100 mW)
- 1-rocza żywotność baterii (1x 3 V Litowa CR2032)
- Wymiary / waga: 34 x 10 mm / 12 g | Temperatura robocza: 0-45° C

IntelliTAG®

- Łączność: Radio Somfy Protect (868 MHz, e.r.p.<25 mW)
- Do stosowania wewnątrz i na zewnątrz budynków (IP54), pasuje do każdego rodzaju drzwi lub okna
- 1-rocza żywotność baterii (1x 1,5 V Alkaliczna AAA / LR03)
- Wymiary / waga: 60 x 28 x 13,5 mm / 28 g | Temperatura robocza: 0-45° C

Wewnętrzny czujnik ruchu

- Łączność: Radio Somfy Protect (868 MHz, e.r.p.<25 mW)
- 2-letnia żywotność baterii (1x 3 V Litowa CR123A)
- Wymiary / waga: 47 x 47 mm / 55 g | Temperatura robocza: 0-45° C

Syrena wewnętrzna

- Łączność: Radio Somfy Protect (868 MHz, e.r.p.<25 mW)
- 2-letnia żywotność baterii (4x 1,5 V Alkaliczna D / LR20)
- Wymiary / waga: 175 x 45 mm / 985 g | Temperatura robocza: 0-45° C

Syrena zewnętrzna

- Łączność: Radio Somfy Protect (868 MHz, e.r.p.<25 mW)
- Użytkowanie na zewnątrz (IP43)
- 2-letnia żywotność baterii (4x 1,5V Alkaliczna D / LR20)
- Wymiary / waga: 220 x 55 mm / 1200 g | Temperatura robocza: -10° / 45° C

Kamera wewnętrzna

- Łączność: Wi-Fi 802.11 b/g/n Open/WPA/WPA2-Personal/WPA-WPA2 mixed mode (2,4 GHz, e.r.p.<100 mW)
- Energia elektryczna : 100-240 V AC, 50-60 Hz, maks. 0,35 A
- Adapter USB (5 V / 1,5 A)
- Czujnik wideo Full HD 1080p | Szeroki kąt 130° (przekątna) ze stałym ogniskiem (60 cm / 1,9 stopy do nieskończoności) | Funkcja night vision (6 m) z mechanicznym filtrem podczernieniowym Zoom cyfrowy x8 | Czujnik ruchu SomfyVision™ (5 m) | Audio : Wbudowany głośnik i mikrofon
- Wymiary / waga: 43 x 90 mm / 170 g | Temperatura robocza: 0-45° C
- Maksymalna wysokość montażu: 2 m

Recykling i utylizacja

- Baterie i akumulatory należy oddzielić od odpadów innego rodzaju i zwrócić do miejscowego punktu recyklingu.
- Nie wyrzucać produktu wycofanego z użytku razem z odpadami z gospodarstwa domowego. Taki produkt trzeba przekazać jego dystrybutorowi lub skorzystać z systemu selektywnej zbiórki odpadów udośćnionego przez władze danej gminy.

Znaczenie logotypów na produkcie

- Ten produkt powinien być zainstalowany tylko w miejscu osłoniętym i suchym.
- Ten produkt jest podwójnie izolowany i dlatego nie wymaga podłączenia z przewodem uziemiacjącym.
- Prąd stały
- Prąd zmienny



121451B

V3.1. 03/2022