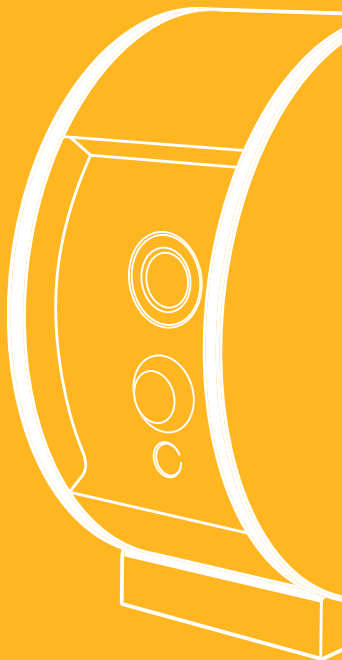


INDOOR CAMERA

User guide



somfy®

Welcome

Bienvenue



EN

4

FR

6

DE

8

NL

10

ES

12

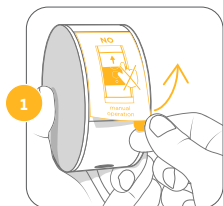
IT

14

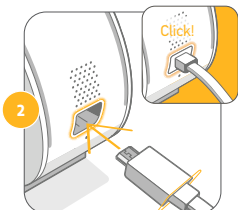
Set up your Indoor Camera

Before you start the installation, please read the attached safety instructions carefully. If you need any additional information concerning this product, please refer to our FAQ or contact one of our advisers.

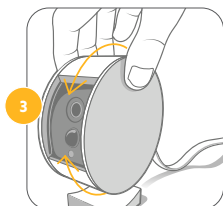
More information on www.somfyprotect.com/support.



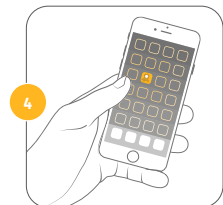
Remove the protection sticker of the shutter.



Plug the Indoor Camera into a power outlet making sure that the cord is connected. The shutter will automatically open after a few seconds.



Place the Indoor Camera on the included support. The position can be adjusted once the camera is in use.

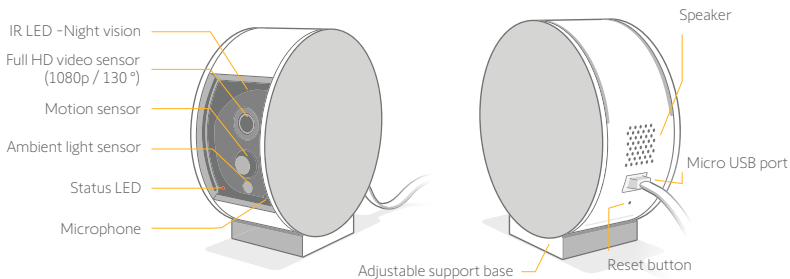


Download the free «Somfy Protect» app to create your account.



Follow the instructions on the app to connect the camera to your Wi-Fi network.

Your Indoor Camera



Technical information

- Video: Full HD 1080p video sensor / Wide angle 130° (diagonal) with fixed focus (60 cm / 1.9 ft to infinity)
Night vision (up to 6 m/19 ft) with IR mechanical cut filter / Digital zoom x8 / SomfyVision™ motion detection (5 m / 16 ft)
- Audio: Built-in speaker and microphone
- Wi-Fi 802.11 b/g/n compatible Open/WPA/WPA2-Personal/WPA-WPA2 mixed mode (2,4 GHz, e.r.p < 100mW)
- Bluetooth LE (2.4 GHz, e.r.p < 100mW)
- USB adaptor (5 V / 1.5 A)
- Power supply: 100-240V AC, 50-60Hz, 0.35A max
- Size / weight: 43 x 90 mm / 170 g
- Operating temperature: 0-45° C
- Maximum installation height: 2 m / 6.5 ft

Recycling and scrapping



Ensure batteries are separated from other types of waste and are recycled via your local recycling centre.



Do not throw the end-of-life product with household waste. It is your responsibility to eliminate all your waste electrical and electronic equipment by asking the distributor to take it back or by using the selective collection system provided by the municipality.

Meaning of the logos mentioned on the mains adapter.



The mains adapter supplied with the product must only be installed in a sheltered, dry location.



The mains adapter supplied with the product is double-insulated and does not therefore need to be earthed.

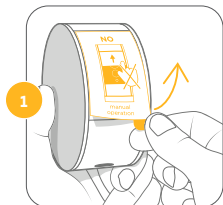


Direct current

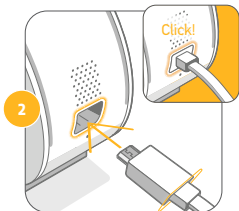
Installez votre Indoor Camera

Avant de commencer l'installation, veuillez lire attentivement les consignes de sécurité jointes. Pour tout renseignement complémentaire concernant ce produit, vous pouvez vous référer à notre FAQ ou contacter un de nos conseillers.

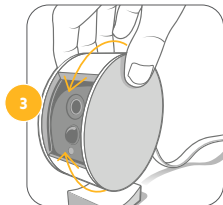
Plus d'informations sur www.somfyprotect.com/support.



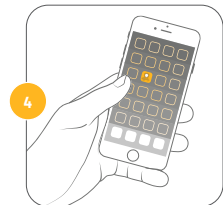
Retirez la languette de protection du volet motorisé.



Branchez la caméra sur le secteur en enclenchant bien le câble. Le volet s'ouvre après quelques secondes.



Placez la caméra sur son support. Vous pourrez ajuster sa position ultérieurement.

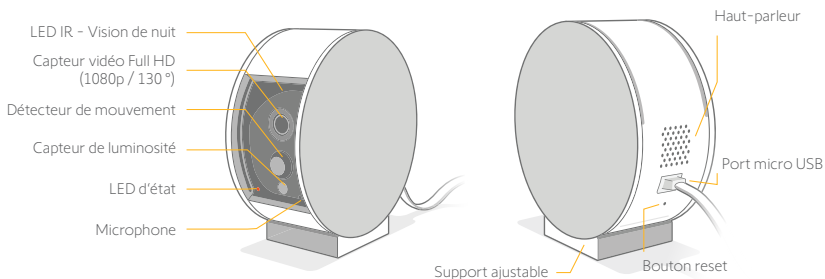


Téléchargez l'application gratuite "Somfy Protect" et créez votre compte.



Suivez les instructions sur l'application pour connecter la caméra au Wi-Fi.

Votre Indoor Camera



Informations techniques

- Vidéo : Capteur vidéo qualité Full HD 1080p / Grand angle 130° (diagonal) avec focus fixe (60 cm à l'infini) / Vision nocturne (6 m) avec filtre infrarouge mécanique / Zoom numérique x8 / Détection de mouvement SomfyVision™ (5 m)
- Audio : Haut-parleur & microphones intégrés
- Compatible Wi-Fi 802.11 b/g/n Open/WPA/WPA2-Personal/WPA-WPA2 mixed mode (2,4 GHz, e.r.p < 100mW)
- Bluetooth LE (2,4 GHz, e.r.p < 100mW)
- Adaptateur USB (5 V / 1,5 A)
- Alimentation : 100-240 V AC, 50-60 Hz, 0,35 A max.
- Taille / Poids : 43 x 90 mm / 170 g
- Température de fonctionnement : 0-45°C
- Hauteur maximum d'installation : 2 m

Recyclage et mise au rebut



Veillez à séparer les piles et les batteries des autres types de déchets et à les recycler via votre système local de collecte.



Ne pas jeter le produit hors d'usage avec les déchets ménagers. Il est de votre responsabilité d'éliminer tous vos déchets d'équipements électriques et électroniques en les faisant reprendre par leur distributeur ou en utilisant les moyens de collecte sélective mis à disposition par la commune.

Signification des logos présents sur le bloc secteur



Le bloc secteur livré avec le produit ne doit être installé que dans un local abrité et sec.



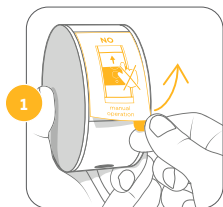
Le bloc secteur livré avec le produit est du type double isolation et ne nécessite donc pas de raccordement au conducteur de terre.



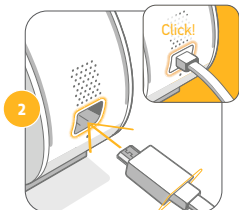
Courant continu

DE Kameraeinstellung

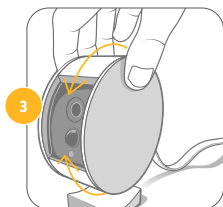
Bevor Sie mit der Installation beginnen, lesen Sie bitte die beiliegenden Sicherheitsanweisungen aufmerksam durch. Wenn Sie zusätzliche Fragen zu diesem Produkt haben, können Sie die Rubrik FAQ aufrufen oder wenden Sie sich an unsere Kundenberater. **Weitere Informationen siehe www.somfyprotect.com/support.**



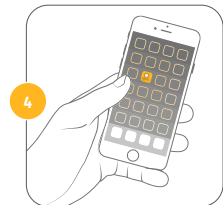
1 Entfernen Sie den Schutzaufkleber von der Blende.



2 Stecken Sie das Kabel der Kamera in die Netzsteckdose. Nach einigen Sekunden öffnet sich die Blende automatisch.



3 Platzieren Sie die Kamera auf der mitgelieferten Halterung. Die Position kann eingestellt werden, nachdem die Kamera in Betrieb genommen wurde.



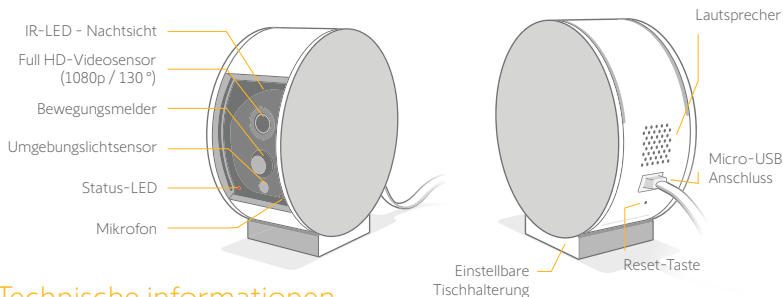
4 Laden Sie die kostenlose "Somfy Protect"-App herunter, um Ihr Konto zu erstellen.



5 Befolgen Sie die Anweisungen in der App, um die Kamera mit Ihrem WiFi-Netz zu verbinden.



Sie Ihre Indoor Camera



Technische Informationen

- Video: Full HD 1080p videosensor / Weiter Winkel (130°) mit fixfocus (60 cm bis unendlich) / Nachtsicht (bis 6 m) / IR-Sperrfilter / Digitalzoom x8 / Bewegungserkennung / SomfyVision™ (5 m)
- Audio: Integrierter Lautsprecher und Mikrofon
- Wi-Fi 802.11 b/g/n kompatibel Open/WPA/WPA2-Personal/WPA-WPA2 mixed mode (2,4 GHz, e.r.p < 100mW)
- Bluetooth LE (2,4 GHz, e.r.p < 100mW)
- USB-adapter (5 V / 1,5 A)
- Elektrische Verbindung : 100-240 V AC, 50-60 Hz, 0,35 A max.
- Größe / Gewicht: 43 x 90 mm / 170 g
- Betriebstemperatur: 0-45° C
- Maximale Installationshöhe: 2 m

Recycling und Verschrottung



Achten Sie darauf, dass Sie Batterien und Akkus getrennt von anderem Müll sammeln und sie über Ihr örtliches Sammelsystem der Wiederverwertung zuführen.



Produkte, die nicht mehr in Gebrauch sind, gehören nicht in den Hausmüll. Elektro- und Elektronikgeräte müssen zur Entsorgung an den Händler zurückgegeben oder den kommunalen Sammelstellen zugeführt werden.

Bedeutung der Logos auf dem Netzteil



Das mit dem Produkt gelieferte Netzteil darf nur einem trockenen Innenraum installiert werden.



Das mit dem Produkt gelieferte Netzteil ist doppelt abgeschirmt und benötigt daher keinen Erdanschluss.

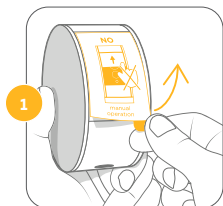


Gleichstrom

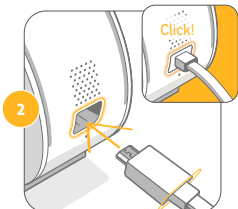
NL Installeer uw Indoor Camera

Lees de bijgevoegde veiligheidsrichtlijnen zorgvuldig door voordat u met de installatie begint. Voor aanvullende informatie over dit product kunt u onze FAQ raadplegen of contact opnemen met een van onze adviseurs.

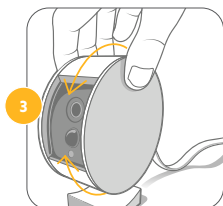
Meer info op www.somfyprotect.com/support.



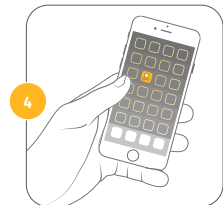
1 Verwijder de beschermsticker van de gemotoriseerde sluitser.



2 Sluit de Indoor Camera aan op het stroomnet en let erop dat de kabel aangesloten is. Na enkele seconden gaat de sluitser open.



3 Plaats de Indoor Camera op de steunplaat. Zo kunt u later de stand instellen.



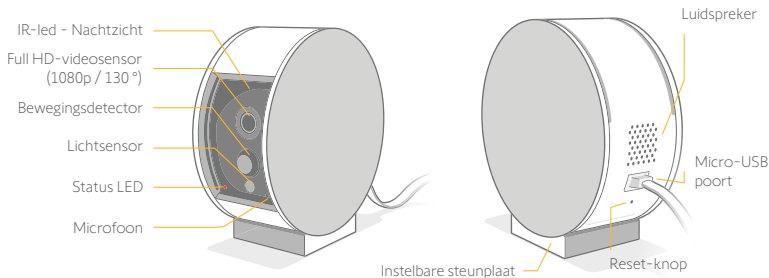
4 Download de gratis "Somfy Protect"-app om uw account aan te maken.



5 Volg de instructies in de app om de camera met Wi-Fi te verbinden.



Uw Indoor Camera



Technische informatie

- Video: Full HD 1080p video sensor / Groothoeklens (130°) met vaste focus (60 cm tot oneindig) / Nachtzicht (tot 6 m) Mechanisch IR-Cut-filter / Digitale Zoom x8 / Bewegingsdetectie / SomfyVision™ (5 m)
- Audio: Ingebouwde luidspreker en microfoon
- Wi-Fi 802.11 b/g/n Open/WPA/WPA2-Personal/WPA-WPA2 mixed mode (2,4 GHz, e.r.p < 100mW)
- Bluetooth LE (2,4 GHz, e.r.p < 100mW)
- USB-adapter (5 V / 1,5 A)
- Elektrische verbinding : 100-240 V AC, 50-60 Hz, 0,35 A max
- Afmetingen / gewicht: 43 x 90 mm / 170 g
- Bedrijfstemperatuur: 0-45° C
- Maximale installatiehoogte: 2 m

Recycling en scrappen



Let erop batterijen en ander afval te scheiden en via uw lokale inzamelsysteem te recyclen.



Gooi het afgedankte product niet weg met het huisvuil. Het is uw verantwoordelijkheid om al uw elektrisch en elektronisch afval af te voeren door het te laten terugnemen door de leverancier of door het in te leveren bij een inzamelpunt van de gemeente.

Betekenis van de logo's op de adapter



De bij het product geleverde netadapter mag alleen op een beschutte, droge plaats worden geïnstalleerd.



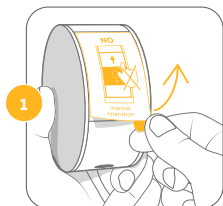
De bij het product geleverde netadapter is dubbel geïsoleerd en hoeft daarom niet te worden geaard.



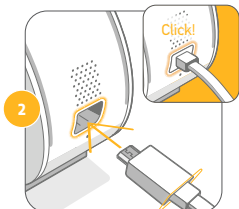
Geljikstroom

Instalación de su Indoor Camera

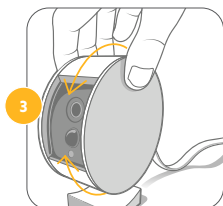
Antes de comenzar con la instalación, lea atentamente las instrucciones de seguridad adjuntas. Para obtener información adicional sobre este producto, consulte nuestras preguntas frecuentes o póngase en contacto con uno de nuestros asesores **Más información en www.somfyprotect.com/support.**



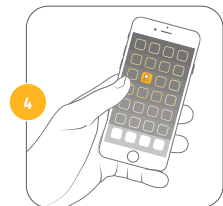
1 Retire la película protectora del obturador motorizado..



2 Conecte la Indoor Camera al enchufe asegurándose de conectar bien el cable. Después de unos segundos, el obturador se abre.



3 Coloque la Indoor Camera en su soporte. Podrá ajustar la posición más adelante.

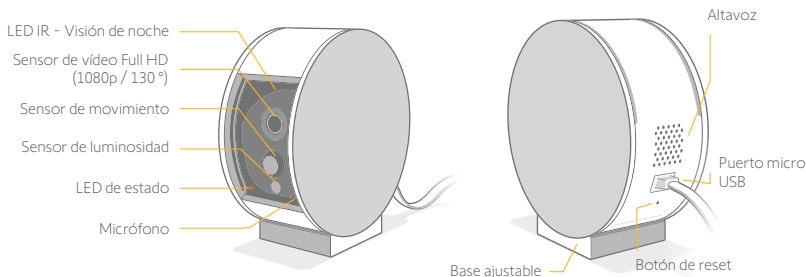


4 Descargue la aplicación gratuita "Somfy Protect" para crear su cuenta.



5 Siga las instrucciones en la aplicación para conectar la cámara en modo Wi-Fi.

Tu Indoor Camera



Informaciones técnicas

- Video: Full HD 1080p video sensor / Gran ángulo (130°) con focal fijo (60 cm hasta infinito) / Visión nocturna (hasta 6 m) con filtro IR-Cut mecánico / Zoom digital x8 / Detección de movimiento SomfyVision™ (5 m)
- Audio: Altavoz y micrófono integrados
- Wi-Fi 802.11 b/g/n compatible Open/WPA/WPA2-Personal/WPA-WPA2 mixed mode (2,4 GHz, e.r.p < 100mW)
- Bluetooth LE (2,4 GHz, e.r.p < 100mW)
- Adaptador USB (5 V / 1,5 A)
- Conexión eléctrica: 100-240 V AC, 50-60 Hz, 0,35 A max
- Tamaño / peso: 43 x 90 mm / 170 g
- Temperatura de funcionamiento: 0-45° C
- Altura máxima de instalación: 2 m

Reciclaje y desguace



Separe las pilas y baterías de los otros tipos de desechos y recíclelos en su sistema local de recogida.



No tire el producto usado con los residuos domésticos. Usted es responsable de desechar todos los residuos de equipos eléctricos y electrónicos haciéndolos llegar a su distribuidor o utilizando los medios de recogida selectiva de su municipio.

Significado de los logotipos en la fuente de alimentación.



El adaptador de corriente suministrado con el producto solo debe instalarse en un lugar seco y protegido.



El adaptador de corriente suministrado con el producto tiene doble aislamiento y, por lo tanto, no es necesario conectarlo a tierra.

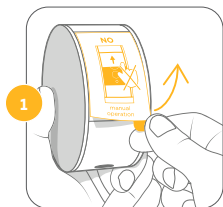


Corriente continua

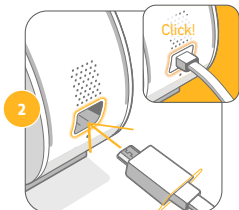
IT Installa la tua Indoor Camera

Prima di iniziare l'installazione, leggere attentamente le istruzioni di sicurezza allegate. Per qualsiasi ulteriore informazione relativa al prodotto potete consultare le FAQ o contattare uno dei nostri consulenti.

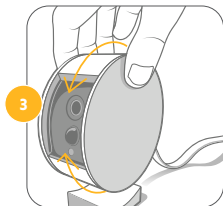
Maggiori dettagli su www.somfyprotect.com/support.



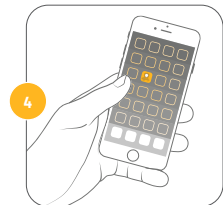
1 Strappa la linguetta di protezione dell'otturatore motorizzato.



2 Collega la Indoor Camera a una presa elettrica, verificando che il cavo sia connesso. Dopo pochi secondi l'otturatore si apre.



3 Sistema la Indoor Camera sul suo supporto. La posizione della telecamera può essere ulteriormente regolata.



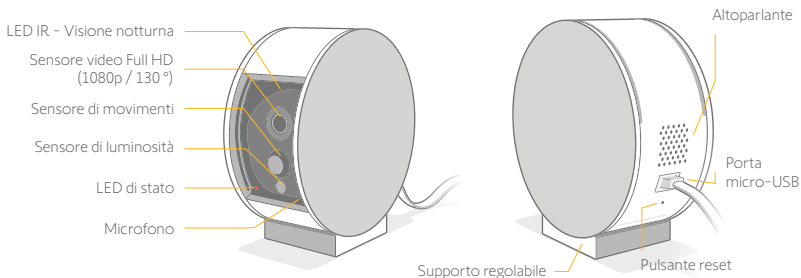
4 Scarica l'app gratuita "Somfy Protect" per creare il tuo account.



5 Per collegare la telecamera al Wi-Fi, segui le istruzioni dell'applicazione.



La tua Indoor Camera



Specifiche tecniche

- Video: Full HD 1080p video sensor / Ampio angolo (130°) con focus fisso (da 60 cm a infinito) / Visione notturna (fino a 6 m) / filtro meccanico IR-Cut / Zoom digitale x8 / Rilevamento di movimento SomfyVision™ (5 m)
- Audio: Microfono e altoparlante integrati
- Wi-Fi 802.11 b/g/n compatibile Open/WPA/WPA2-Personal/WPA-WPA2 mixed mode (2,4 GHz, e.r.p < 100mW)
- Bluetooth LE (2,4 GHz, e.r.p < 100mW)
- Adattatore USB (5 V / 1,5 A)
- Collegamento elettrico: 100-240 V AC, 50-60 Hz, 0,35 A max.
- Dimensioni / peso: 43 x 90 mm / 170 g
- Temperatura d'esercizio: 0-45° C
- Altezza massima di installazione: 2 m

Riciclo e smaltimento



Separare le pile e le batterie dagli altri tipi di rifiuti e riciclarle attraverso il proprio sistema locale di raccolta.



Non smaltire il prodotto con i rifiuti domestici. È responsabilità dell'utente conferire i rifiuti da apparecchiature elettriche ed elettroniche al distributore locale o ai centri di raccolta del proprio comune.

Significato dei loghi sull'alimentatore



L'alimentatore fornito con il prodotto deve essere installato solo in un locale riparato e asciutto.



L'alimentatore fornito con il prodotto è del tipo a doppio isolamento e non richiede quindi la messa a terra.



Corrente continua

To go further...

EN To go further, can be used as a standalone camera or installed as an add-on to Somfy Protect security solutions.

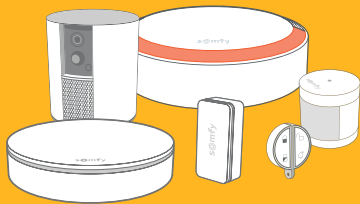
FR Pour aller plus loin, fonctionne de manière autonome ou en complément d'une solution de sécurité Somfy Protect.

DE Es geht noch weiter, funktioniert autonom oder in Verbindung mit einer Sicherheitslösung Somfy Protect.

NL Ontdek nu, kan gebruikt worden als stand alone IP-camera of als uitbreiding op de Somfy Protect Security Solutions.

ES Para ampliar, puede ser utilizada como cámara de forma autónoma o ser incorporada a una solución de seguridad Somfy Protect.

IT Per completare, può essere usata autonomamente o installata come componente aggiuntivo a una soluzione di sicurezza Somfy Protect.



121450A

